

# MONTHLY MEMBERSHIP PROGRESS REPORT

장소 REPUBLIC OF KOREA

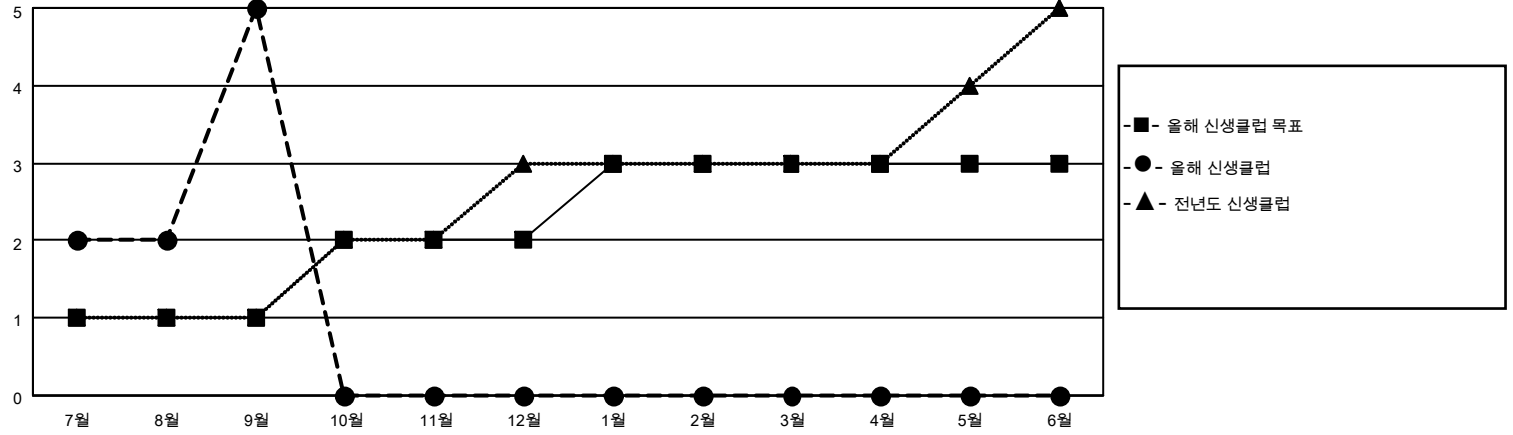
District 355 A

Results as of: 9/30/2021

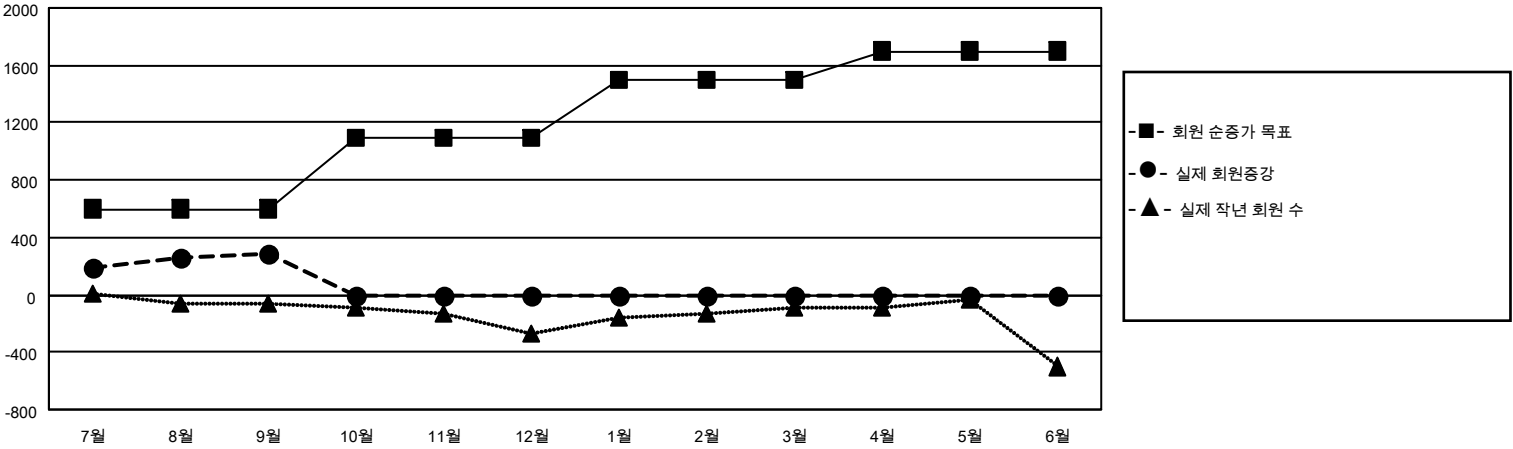
클럽			
결과- 2021-2022			
사분기	신생클럽 목표	신생클럽	해산된 클럽
7월/8월/9월	1	5	0
10월/11월/12월	1	0	0
1월/2월/3월	1	0	0
4월/5월/6월	0	0	0

회원 1인당			
결과- 2021-2022			
사분기	회원 순증가 목표	실제 회원증강	실제 퇴회 회원 수(전출입 포함)
7월/8월/9월	600	509	211
10월/11월/12월	500	0	0
1월/2월/3월	400	0	0
4월/5월/6월	200	0	0

목표 및 누적 신생클럽 수



목표 및 누적 회원수



해산된 클럽: 0	1명 이상의 신입회원을 등록한 77 CLUBS OF 154	<b style="text-align: center;">성별 분포</b> 남성 4,884 (69.44%) 여성 2,149 (30.56%) NON BINARY 0 (0.00%) PREFER NOT TO ANSWER 0 (0.00%)
<b style="text-align: center;">퇴회회원</b> 작고 8 클럽해산 0 기타 203 합계 211	<a href="#">누적 회원 데이터를 확인하시려면 여기에 클릭하십시오.</a>	가족 단위 회원 총수 753  회비 절반을 지불하는 가족회원 452